

## 고덕비즈밸리 강동U1센터 청년창업공간 입주기업 모집 공고

청년창업가를 발굴하고 성장을 지원하기 위해 2026년 『고덕비즈밸리 강동U1센터 청년창업공간』에서 입주기업을 모집하오니 역량 있는 청년창업가들의 많은 참여 바랍니다.

2026. 5. 18.  
서울특별시 강동구청장

### 1. 모집 개요

- 신청기간 : 2026. 5. 18.(월) ~ 2026. 6. 1.(월) 24:00까지
- 모집규모

시설현황	모집기업	구성현황	임대료	예치금	관리비	비고
독립형 사무실	1개사	기업당 6석 (11. 43평)	무상	200만원	실사용료 납부	※관리주체 (주)강동식스피에프브이

※ 손해담보 예치금은 상기 금액 이상의 보증보험증권 제출로 갈음할 수 있음

※ 관리비용은 [개별호실 사용비, 부대시설 사용비(공동분담)로 계산]  
(부대시설 공용부담분은 대회의실 1/18, 소회의실 및 휴게실 1/16 납부 예정)

- 입주공간 위치
  - 서울 강동구 고덕비즈밸리로 26 강동U1센터 3층 B-316
- 신청자격 (기업 대표자 기준, 아래 조건 충족)
  - 연 령: 공고일 기준 19세 ~ 39세 이하 청년 (1986. 5. 19. ~ 2007. 5. 18.)
  - 주소지: 입주 후 1개월 내 입주시설로 사업장(본사) 이전이 가능한 자  
 ※ 거주지(주민등록지)가 강동구인 자 우대(서류 심사 시 가점 1점 부여)
  - 창업일: 7년 미만 기창업자(사업자등록증 기준일 2019. 5. 19. 이후 창업)
  - 대표자 제외 상시 근로자 1인 이상인 기업
  - 고덕 비즈 밸리 청년 창업지원 공간 지원받은 사실이 없는 자
- 입주기간
  - 사용개시일로부터 약 9개월(~2027. 3. 31.까지)

### ○ 모집분야

구 분	대 상 업 종
기술창업	- 방송통신, IoT, O2O플랫폼, ICT, SW, HW, APP개발, 드론 등 - 온라인·모바일 게임 개발, 소프트웨어 연계 로봇 개발 등 - 기타 기술특허를 활용한 4차산업 관련 창업 분야
지식창업	- 영상·음원·1인 미디어 개발, 문화콘텐츠, 마케팅홍보, 디자인 등
일반창업	- 부가가치가 높은 소상공인 창업 및 문화·예술 분야 ※ 단순한 온라인쇼핑몰 창업지원 지양

### < 신청제외 대상 >

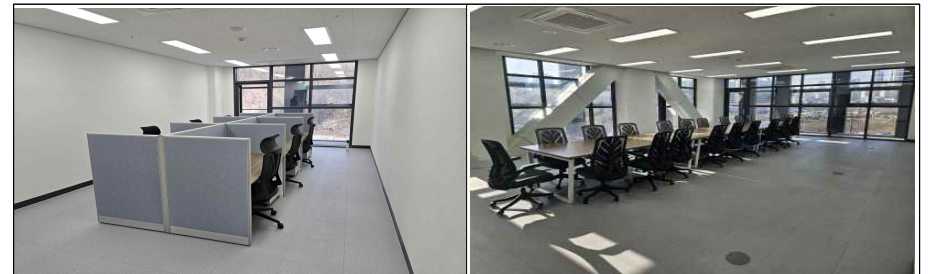
- ▷ 지원제외업종: 금융 및 보험업, 부동산업, 숙박, 음식점업, 무도장, 유흥접객영업 (주점 등), 골프장, 스키장, 캠핑, 베틀업, 프랜차이즈업 등 지원이 부적합하다고 자체 판단 시
- ▷ 국세 또는 지방세 체납자  
(단, 분납 등을 통해 체납세금을 유예하고 있거나 현재 납부하고 있는 경우 가능)
- ▷ 동일 또는 유사한 정부 및 지자체의 타 사업으로부터 동일기간 내 유사·중복 지원 수혜자
- ▷ 신청서 및 사업계획서를 허위로 기재한 자
- ▷ 성년후견인(금치산자) 및 한정 성년후견인(한정치산자)
- ▷ 기타 자체 심사위원회에서 지원 제외함이 타당하다고 인정하는 자

○ 공모 절차 ※ 일정은 상황에 따라 변동될 수 있으며 심사 장소는 공고·접수 완료 후 개별통보

공고·접수	1차 서류심사	2차 발표평가	결과발표	입주
온라인 신청서 및 증빙서류 제출	↔ 신청서 및 사업계획서 평가	↔ 프레젠테이션 및 질의응답 (기업당 15분 이내)	↔ 고득점자 순으로 합격자 선발	↔ 계약 및 입주
'26.5.18. ~ '26. 6. 1.	'26. 6. 4.(목)	'26. 6. 16.(화)	'26. 6. 18.(목)	'26. 6. 29.(월)

### 2. 지원내용

○ 창업공간 및 부대 편의시설(공용) 제공



입주공간 (B316) (11.43평)

대회의실 (B-303) (26.99평)



소회의실 및 휴게실(B-304, 305) (21.50평, 26.15평)

○ 주차등록 1대 (42,000원/월)

- ※ 등록 및 추가 등록은 강동U1센터 관리사무소 문의
- ※ 관련 내용은 강동U1센터 주차관리 규정에 의거 주차등록 상황에 따라 변동될 수 있음

### 3. 신청 방법

- 접수기간: 2026. 5. 18.(월) ~ 2026. 6. 1.(월) 24:00까지 (※ 마감시간 엄수)
- 접수방법: 이메일 접수 ([haenaemcenter@gmail.com](mailto:haenaemcenter@gmail.com))
  - ※ 지원 시 메일 제목은 [강동U1센터 지원] 신청기업명으로 제출
- 제출서류
  - ※ 아래 기재된 서류 외 필요하면 추가자료를 요청할 수 있음
  - ※ 1차 서류합격자를 대상으로 발표 자료 요청 예정
  - ① [서식1, 2] 지원신청서 및 사업계획서 1부
  - ② [서식3] 개인정보 수집·이용 및 제3자 제공 동의서 1부
    - 대표자 포함 직원 전원 제출
  - ③ 주민등록초본(대표자) 1부 (공고일 이후 발급분)
    - 발급 시, 주민등록번호 뒷자리, 과거주소 변동사항 미표기
  - ④ 사실증명원(총 사업자등록내역) 1부
  - ⑤ 사업자등록증 1부
  - ⑥ 법인등기부등본 1부 (해당자에 한함)
  - ⑦ 국세 및 지방세 납세증명서 각 1부 (해당자에 한함)
  - ⑧ 부가가치세 과세표준증명원 1부 (해당자에 한함)
  - ⑨ 최근 3개년도 재무제표 1부 (해당자에 한함)
  - ⑩ 지식재산권 증빙서류 (해당자에 한함)
  - ⑪ 상시 근로자 입증서류 (4대보험 가입자 명부 등)

○ 유의사항

- [서식1, 2]는 자필 서명(도장이미지)가 날인된 한글파일(HWP) 또는 스캔한 PDF파일 제출
  - ※ PDF 제출 시 별도 표지 부착 금지, 면당 2페이지 인쇄 금지
- [서식3]은 서명 후 스캔한 PDF파일 제출
- 상기 ① ~ ⑪번의 모든 파일 제출 시 아래 사항에 맞춰 파일명 준수
  - ※ 번호. 제출서류\_입주기업명\_대표자명
  - ex) 1. 지원신청서 및 사업계획서\_주식회사 ○○○\_홍길동
    - 구비서류 미비 시, 서류평가 대상에서 제외

### 4. 선정절차 및 평가방법(주관: 강동구 청년해냄센터)

- 1차 서류평가: 2026. 6. 4.(목)
  - 사전검토: 서류 미비, 참가자격 및 실적확인 등 사실관계 검토
  - 심사위원 구성을 통해 서류 평가 진행
    - [3배수 내외 선정(3배수 내외 신청 시 자격요건만 평가), 평가 기준은 발표평가와 같음]
- 1차 서류평가 합격자 발표: 2026. 6. 5.(금)
  - 서류평가 합격 여부 및 발표평가 배정표 개별 연락
- 2차 발표평가: 2026. 6. 16.(화) 10:30 ~ 11:30 (예정-변동가능)
  - 서류평가 통과자를 대상으로 대면발표(PT) 진행
  - 발표자 대상으로 개별 시간 공지 예정
- 최종결과 발표: 2026. 6. 18.(목)
  - 홈페이지 게시 및 선정자 개별 연락
- 심사평가 기준 (고득점자 순으로 선정, 평가점수 70점 이상 득해야만 선정 가능)

항 목	배 점(점)	평 가 내 용
사업계획 적정성	20	<ul style="list-style-type: none"> <li>■ 사업계획의 구체성</li> <li>■ 수익 모델 및 사업화 타당성</li> <li>■ 사업추진 및 전략의 실현가능성</li> </ul>
시장성	20	<ul style="list-style-type: none"> <li>■ 기술/제품의 시장 진출 가능성</li> <li>■ 목표시장의 규모 및 아이템 경쟁력</li> <li>■ 핵심고객 분석의 타당성 및 확보 가능성</li> </ul>
성장 가능성	30	<ul style="list-style-type: none"> <li>■ 매출 실현(증대) 가능성</li> <li>■ 고용창출 효과</li> <li>■ 투자유치 및 글로벌 진출 가능성</li> </ul>
사업수행 능력	20	<ul style="list-style-type: none"> <li>■ 대표자 역량 및 보유 네트워크 등</li> <li>■ 조직 구성원의 전문성 및 경쟁력</li> </ul>
지원 필요성	10	<ul style="list-style-type: none"> <li>■ 사무 공간 활용의 적합성</li> <li>■ 입주 지원의 필요성</li> </ul>
합계	100	

○ 가점항목 : 서류심사에만 적용

가 점 항 목	점수(점)
특허 보유	1
공고일 기준 주민등록 거주지가 강동구인 자	1

- ※ 증빙자료 미제출 시, 가점 미적용
- ※ 특허 보유의 경우 대표자 또는 기업명으로 등록된 것만 해당
- ※ 최대 가점 2점까지 부여 (항목별 중복 미적용)

## 5. 기타 유의사항

- 본 사업 신청과 관련된 소요 비용은 신청자 부담이며, 제출된 서류는 일체 반환하지 않음
- 타인의 아이디어, 기술 등을 모방하였을 경우 발생하는 모든 민형사상의 책임은 신청자 본인에게 있음
- 신청서의 모든 내용은 객관적으로 입증할 수 있어야 하며, 사업계획서에 허위 사실을 기재하거나 기재 사항이 누락된 경우 심사 대상에서 제외될 수 있음
- 본 공고문에 명시된 사항의 미숙지로 발생하는 불이익 및 그에 따른 책임은 신청자 본인에게 있음
- 본 사업심사와 관련된 사항은 강동구 및 청년해냄센터의 고유권한이며 개별기업에 대한 심사 내용 등 관련 자료는 일절 공개하지 아니함
- 해당 공간은 입주를 신청한 기업만 사업계획서에 기재된 사업수행을 위해서만 사용할 수 있으며 신청자 외 타인에게 임차권을 양도하거나 전대할 경우 계약이 해지될 수 있음
- 입주 공간의 내부 또는 외부 임의 변경은 불가하며, 변경 시 사전에 관리 주체의 서면 승인을 받아야 함. 퇴거 시 승인 여부와 관계없이, 입주자는 해당 공간을 입주 당시의 상태로 원상 복구하여야 함
- 입주 공간 인계일(입주일)로부터 발생하는 관리비 등 모든 제반 비용은 입주자가 부담하여야 하며, 관리비 및 사용료 미납 시 계약 해지 및 퇴거 조치될 수 있음
- 최종 선정된 입주(기업)자는 원활한 시설 운영과 안전한 관리를 위해 입주 계약 체결 시 다음 사항에 동의하고 관련 절차를 이행하여야 합니다. (미이행 시 최종 선정 취소 및 입주 불가)
  - ① 제소전화해 조서 작성 동의: 입주 계약 만료, 중도 퇴거 사유 발생 시 원활한 공간 명도를 위한 제소전화해 절차에 협조하여야 합니다. (※ 관련 비용(법원 인지대, 변호사 선임비 등)은 주관기관과 입주기업이 각각 부담 (기업 부담금

약 50만 원 전후 예상 ※ 실제 진행 시 법원 수수료 등에 따라 변동될 수 있음)

- ② 손해담보 예치금 또는 보증보험증권 제출: 시설물 파손 및 공과금(관리비) 미납 등에 대비하여, 계약 체결 전까지 손해담보예치금(금 200만 원)을 납부하거나 이행보증보험증권을 발행하여 제출하여야 합니다.

## 6. 문의처

- 담당자 연락처
  - 02-3425-7962 (강동구청 일자리정책과 청년정책팀)
  - 02-488-6879 (강동구 청년해냄센터)