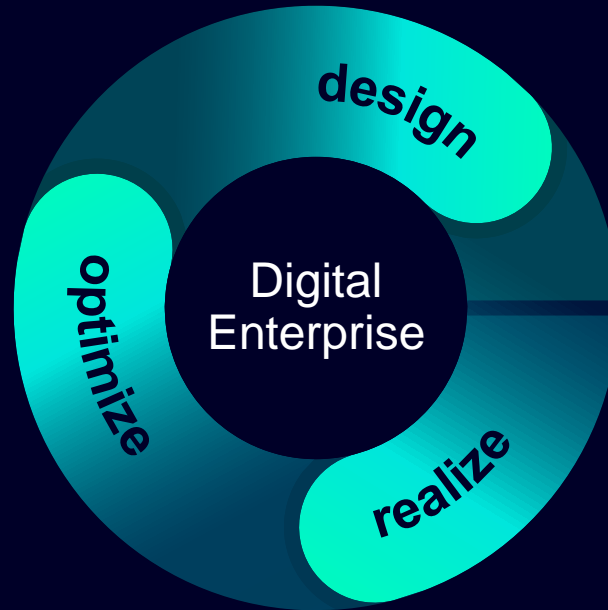


# 지중해 프로그램 소개



# Digital world

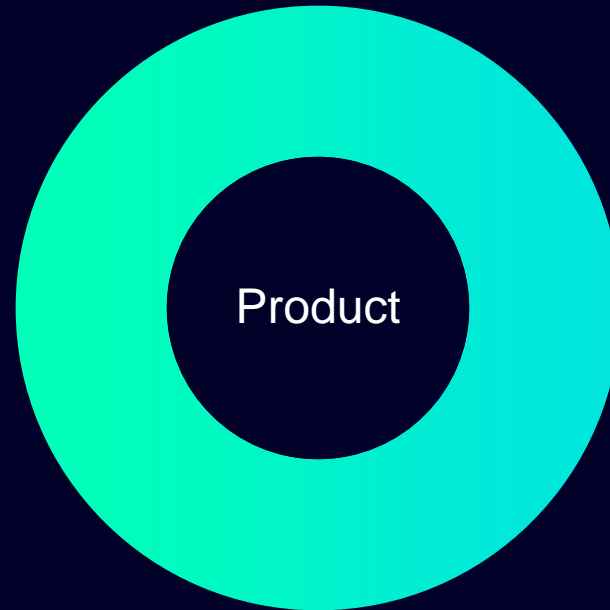
디지털 엔터프라이즈에서  
디지털 트윈으로  
실제 세상과 디지털 세상을  
연결합니다.



설계, 시뮬레이션, 제조,  
자동화, 서비스 및 재 활용을  
최적화 할 수 있습니다.

# Real world

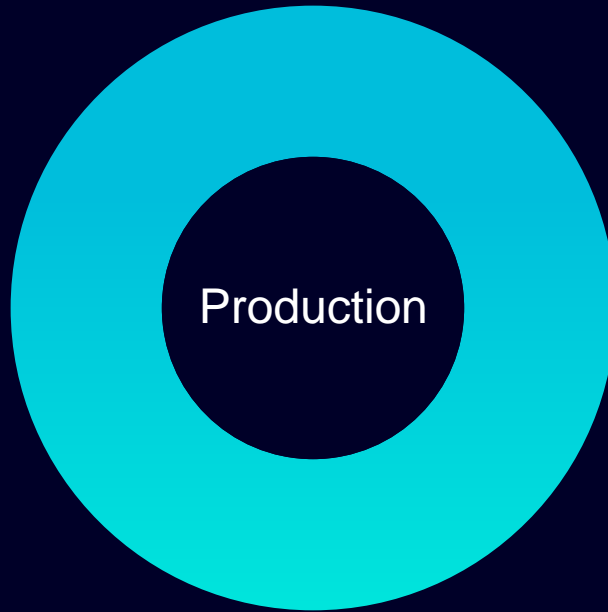
# Digital world



제품 수명주기 전체를  
통합합니다.

# Real world

# Digital world



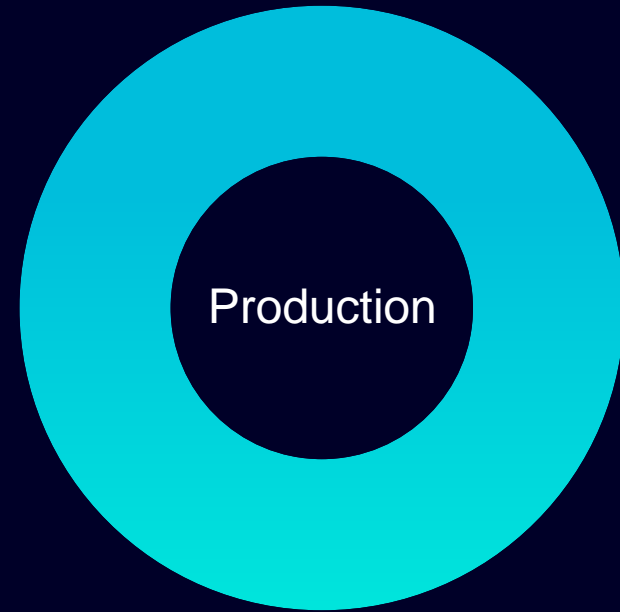
공장, 제조라인 등  
제조 수명주기도 포함합니다.

# Real world

# Digital world

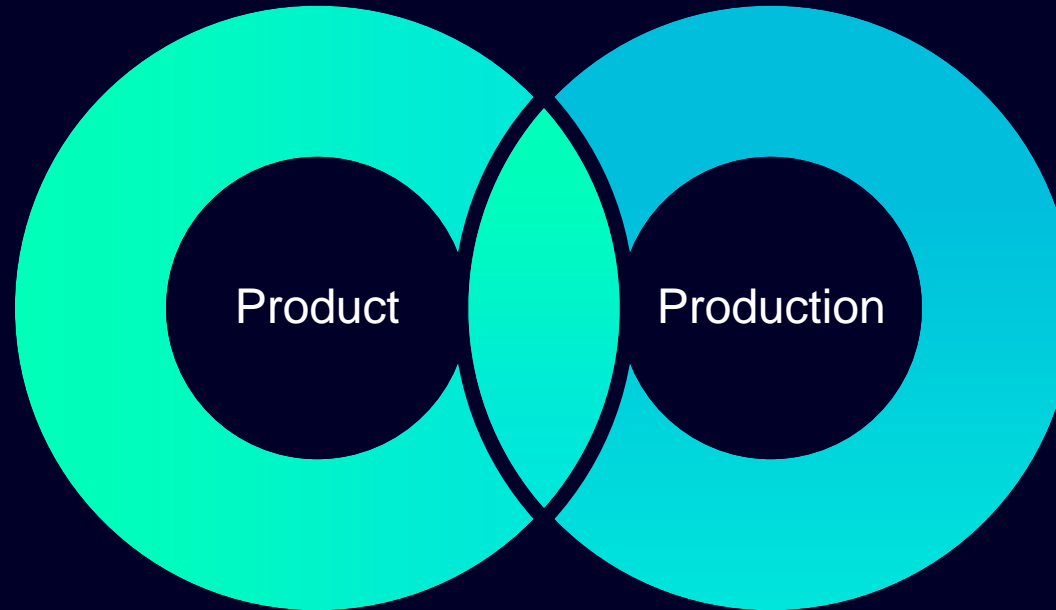


단절된  
영역



# Real world

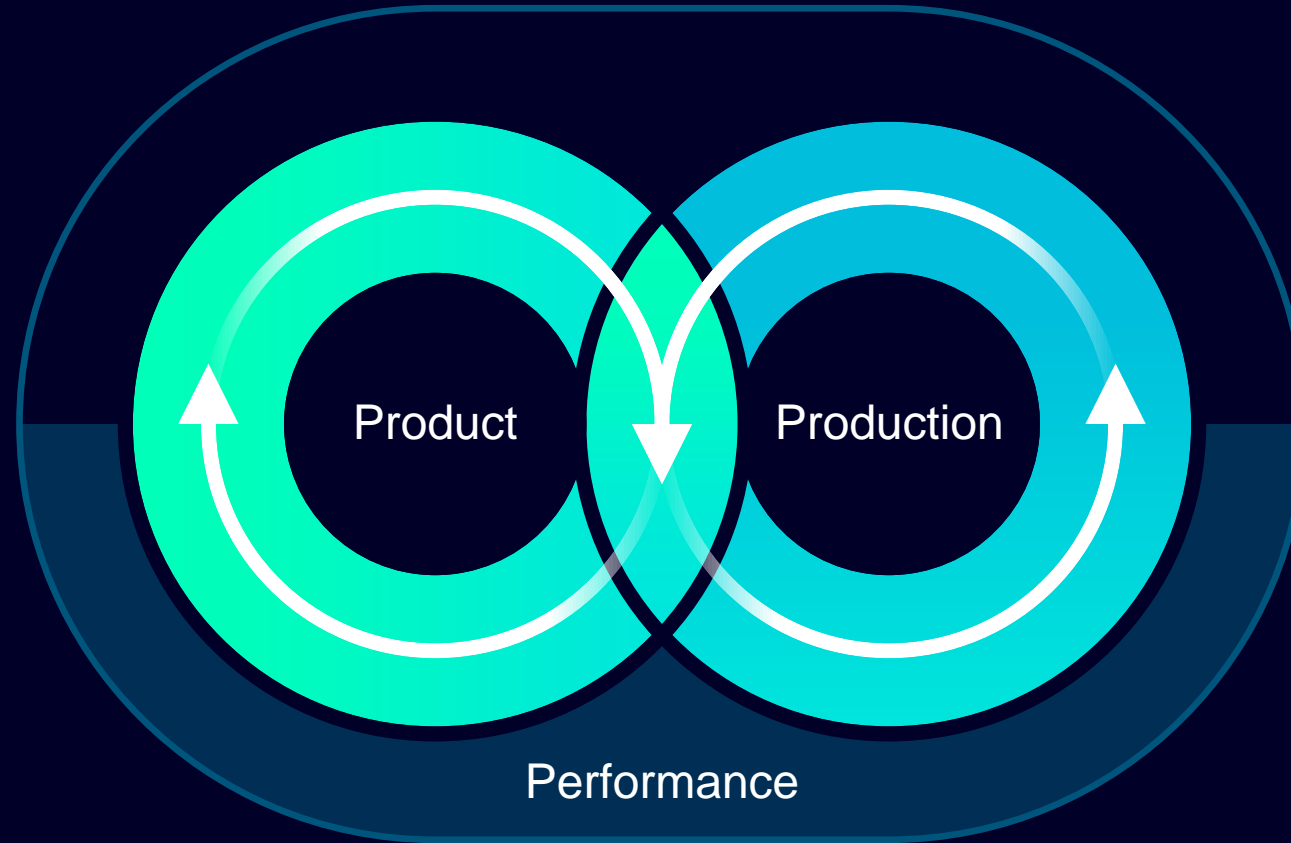
# Digital world



디지털 엔터프라이즈  
에서 완벽하게  
통합합니다.

# Real world

# Digital world

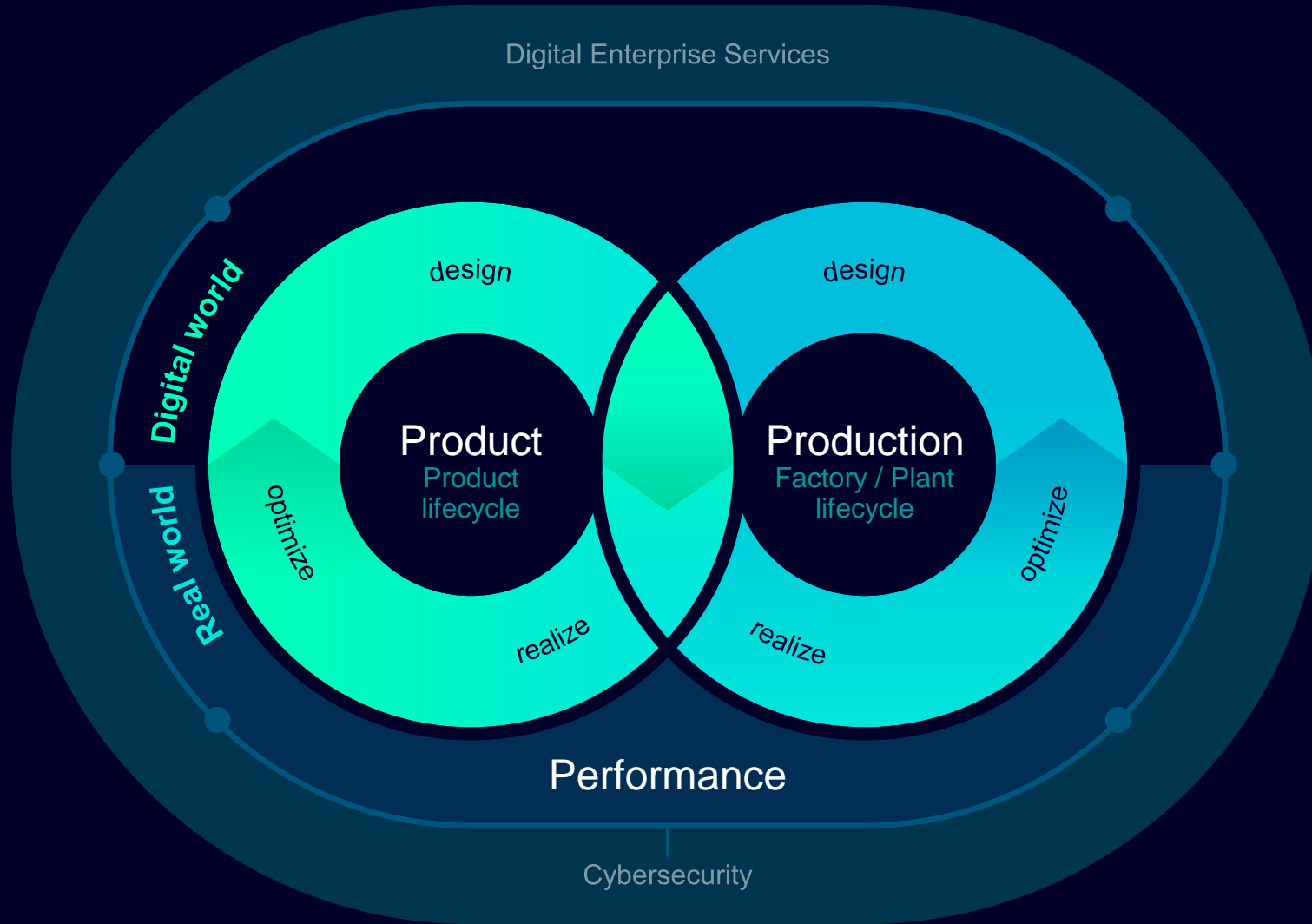


설계 및 제조의  
지속적인 최적화

단계별 산출물로  
높은 품질 설계,  
유연한 제조 및  
지속적 최적화 합니다.

# This is the Digital Enterprise

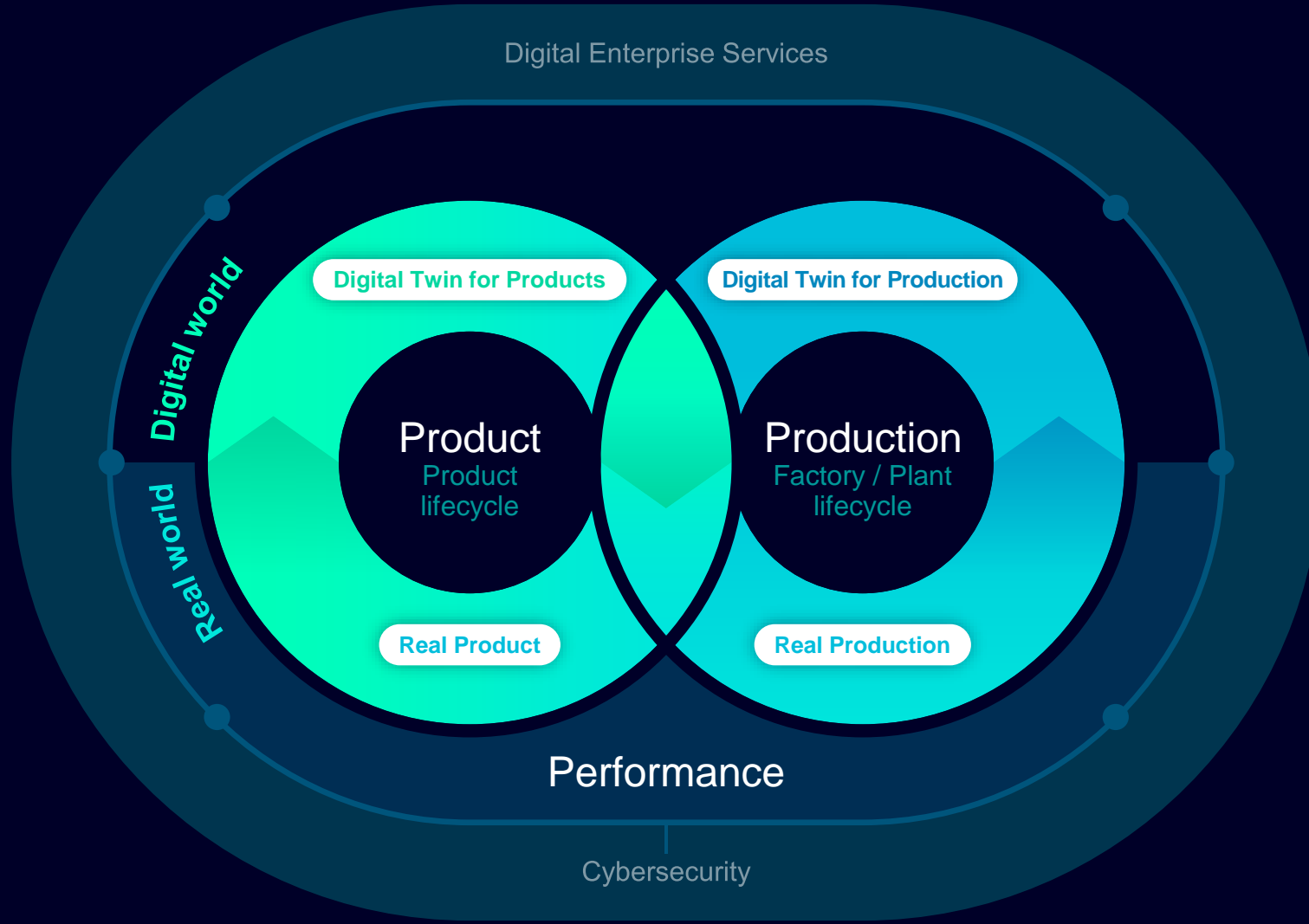
디지털 트윈으로  
실제 세상과  
디지털 세상을  
연결합니다.



제품, 제조  
모든 측면에서  
지속적인 최적화를  
가능하게 합니다.

# Comprehensive Digital Twin approach

제품, 설비 및  
전체 공장을 사실적  
시뮬레이션하고  
검증 합니다.

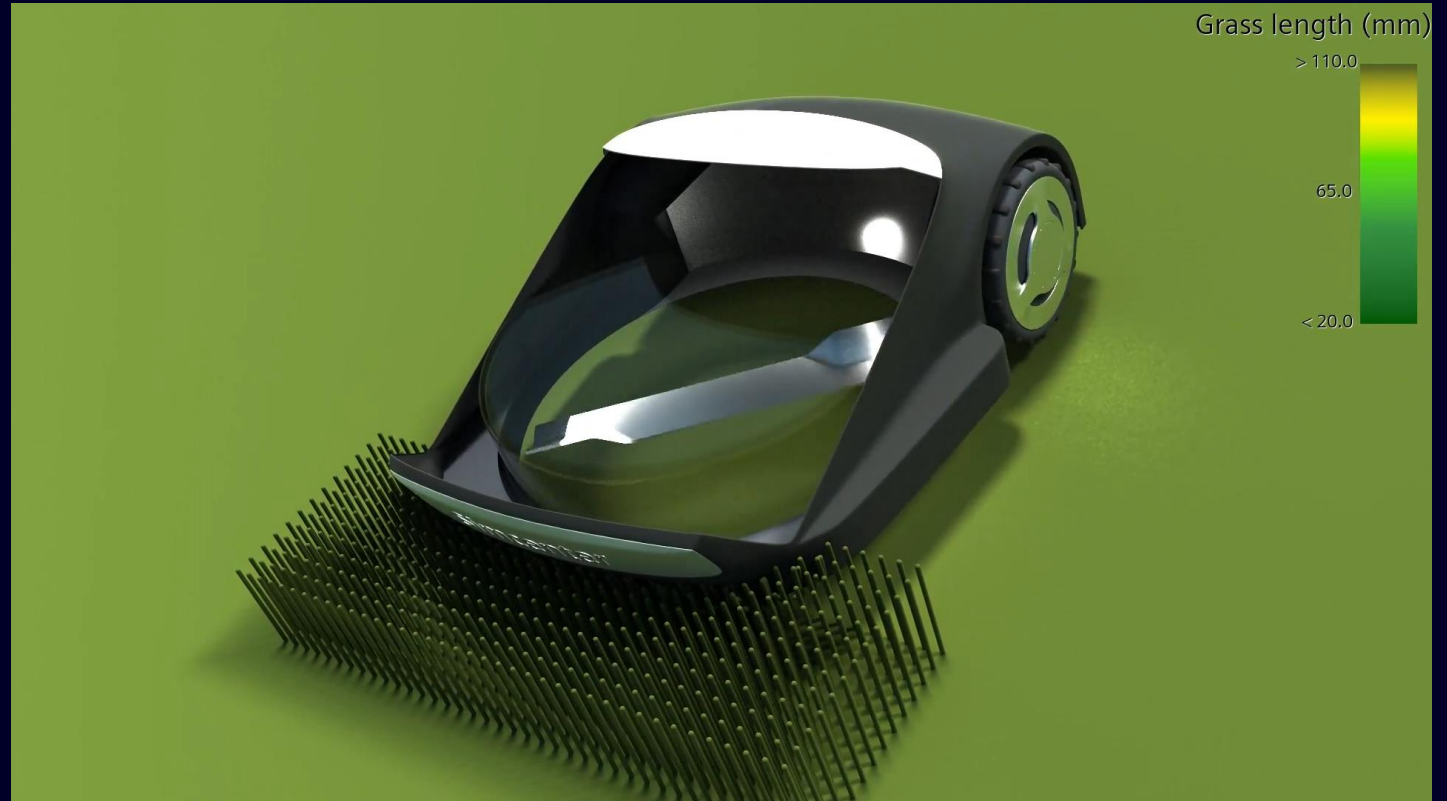


발생가능한 이슈를  
사전 예측하고  
유연하게 대처 합니다.

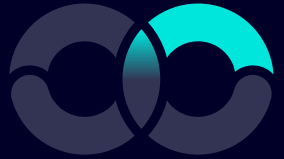
# Digital Twin for Products



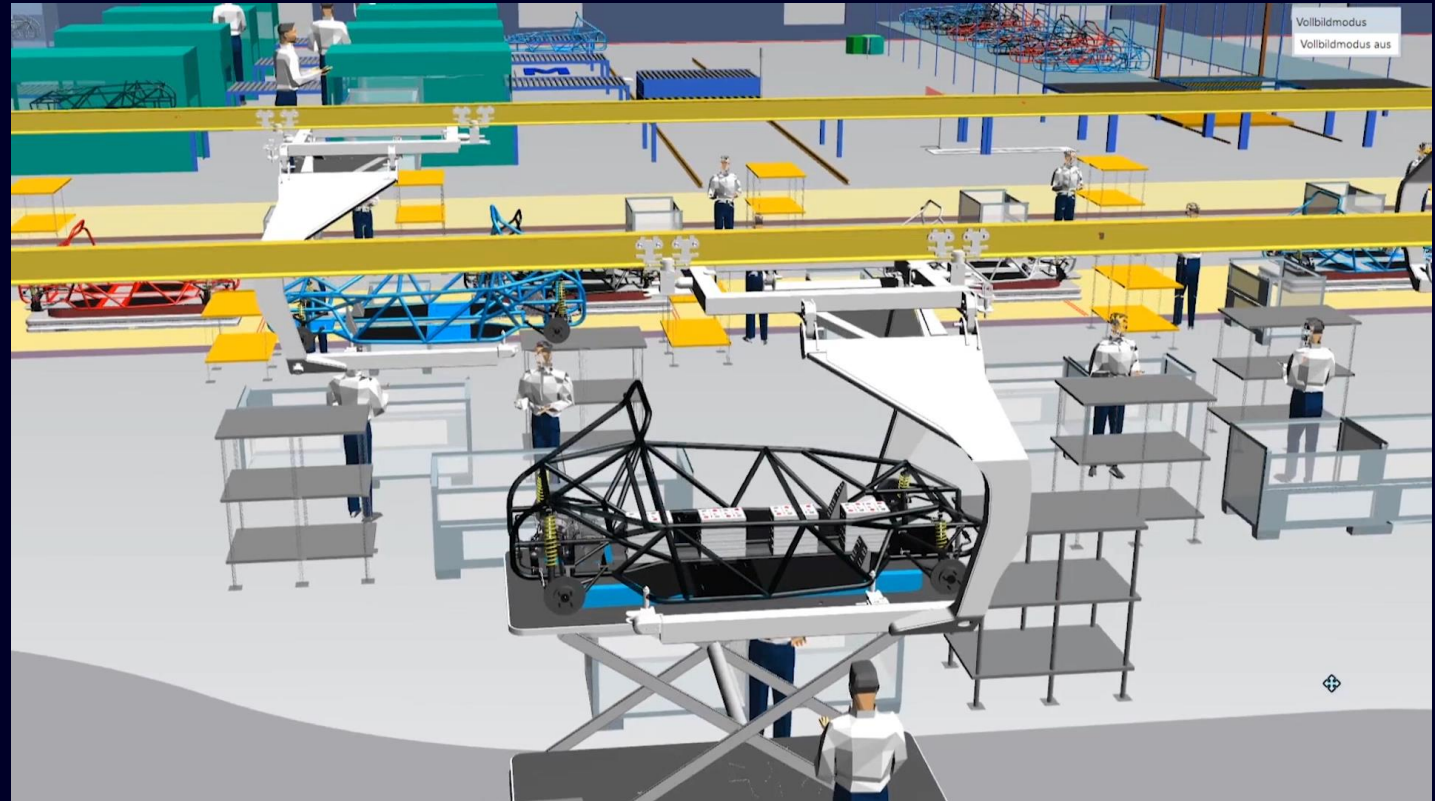
기구 및 전기/전장 설계  
시뮬레이션, 데이터 관리 등  
**제품 개발 전 영역을**  
**디지털 세계에서 수행, 검증**



# Digital Twin for Production



PLC 코드 생성 및  
가상 시운전으로  
생산 계획, 시뮬레이션,  
예측 및 최적화

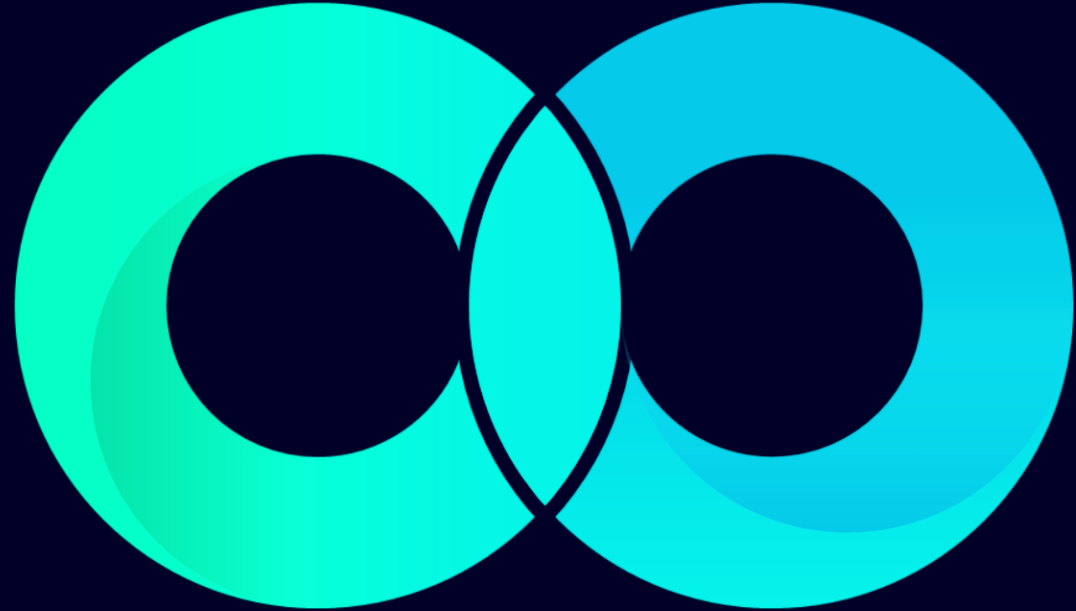


# Real production, product, and performance data



완벽히 연계되는 자동화로  
생산을 효율적이고  
안전하게 실행  
데이터 기반 **지속적 최적화**



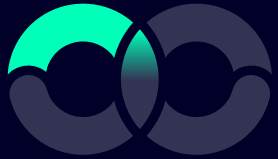


# Digital Enterprise



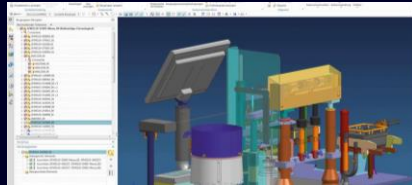
# Selected portfolio highlights

## The Digital Twin for Products

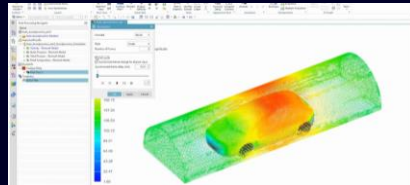


Simulation Software

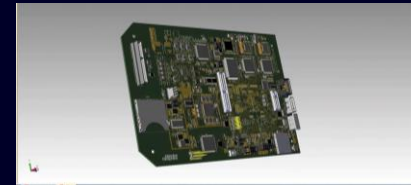
Design Software



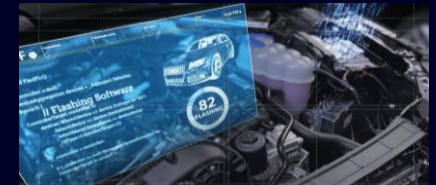
**Solid Edge, NX**  
Machine design



**Simcenter**  
Simulate the product's physical behavior and aerodynamics



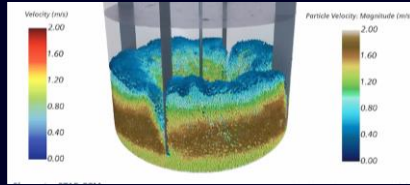
**Capital, Xpedition**  
Develop integrated electrical and electronic systems



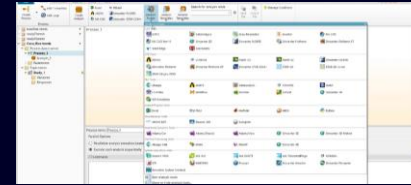
**Polarion ALM**  
Develop, simulate, validate, and manage embedded software



**gProms**  
Consistent, end-to-end data models for the entire lifecycle



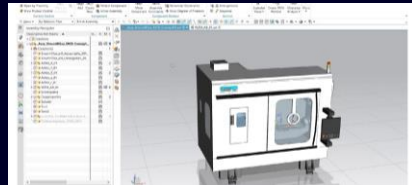
**Simcenter STAR-CCM+**  
Engineer innovation with CFD-focused multiphysics simulation



**Simcenter HEEDS**  
Powerful design space exploration software package



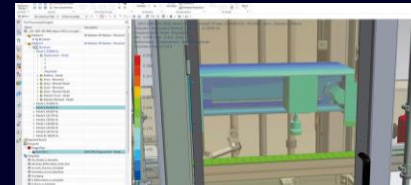
**Teamcenter**  
Machine process planning and validation



**NX Mechatronics Concept Designer**  
Easy evaluation of different machine concepts



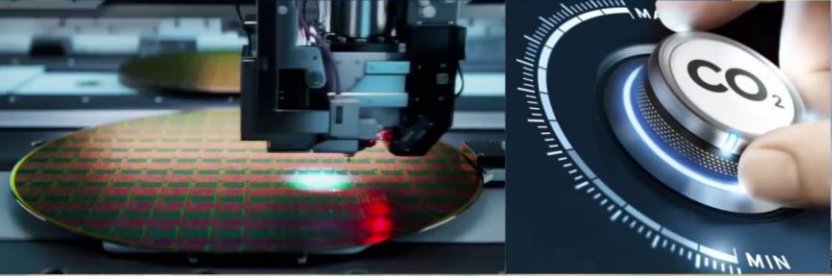
**NX CAD/CAM**  
Design, simulate, and perfect products in the virtual world



**Simcenter**  
Machine concept validation through multiphysical simulation



**Automation Designer with TIA Portal**  
Interdisciplinary engineering – from mechanical and electrical to automation



# 지중해 지원 개요

## Mechanical 3D CAD 무상 지원 (1년)

- Solid Edge Premium
- Solid Edge Portfolio 제품군
- NX X + Cloud 기반 도면관리



## 업계 최고 전문가 집단 컨설팅

업종, 솔루션 전문가  
디지털 전환/ 트윈 전문가



## 네트워킹, 마케팅 기회제공

글로벌 스타트업 경연 참여  
성공사례 지멘스 연계

# 지중해 지원 상세 – 역량강화 (교육)

## 1. 오프라인 교육 지원\*

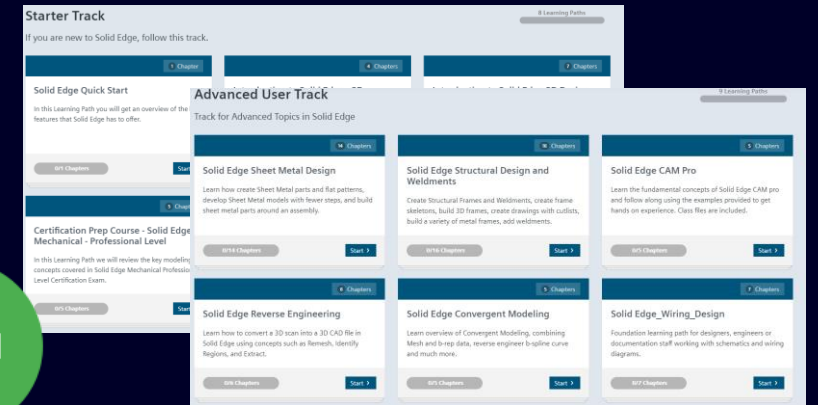
### Solid Edge 역량 교육

- 기본활용 교육 (3~5일/ 연2회)
- 고급 교육 (1~2일/ 연2회)
- Simulation 교육 (2~3일/ 연1회)
- 스타트업 업종/ 포트폴리오 특화 교육 (협의 필요)

### 타 솔루션 교육

- 전기, 전장
- 시뮬레이션, 가공
- 가상/ 실제 설비 제어 및 시운전 교육 (협의 필요)

## 2. 온라인 교육 지원 (항시)



따라하기 방식의  
Solid Edge 온라인 교육 콘텐츠 지원

주관 및  
교육 인프라 지원

Siemens Korea



Siemens 파트너사 (3개사)

Siemens Global

# 지중해 지원 상세 – 역량강화 (교육)

## 1. 오프라인 교육 지원\*

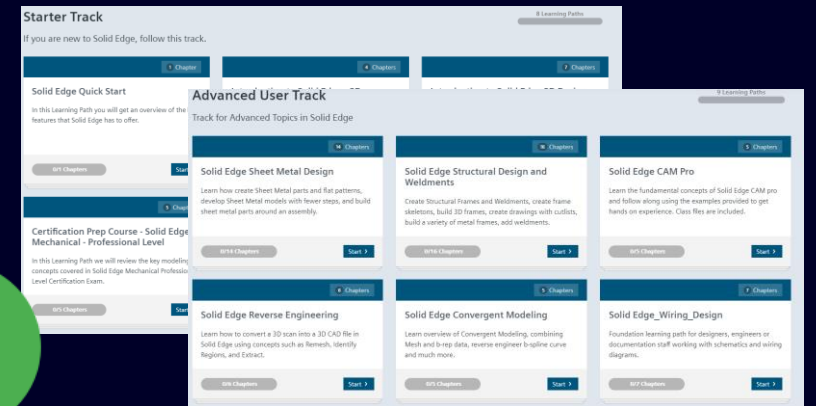
**Solid Edge/  
NX  
역량 교육**

- 기본활용 교육 (3~5일/ 연2회)
- 고급 교육 (1~2일/ 연2회)
- Simulation 교육 (2~3일/ 연1회)
- 스타트업 업종/ 포트폴리오 특화 교육 (협의 필요)

**타 솔루션  
교육**

- 전기, 전장
- 시뮬레이션, 가공
- 가상/ 실제 설비 제어 및 시운전 교육 (협의 필요)

## 2. 온라인 교육 지원 (항시)



따라하기 방식의  
Solid Edge 온라인 교육 콘텐츠 지원

주관 및  
교육 인프라 지원



Siemens Korea



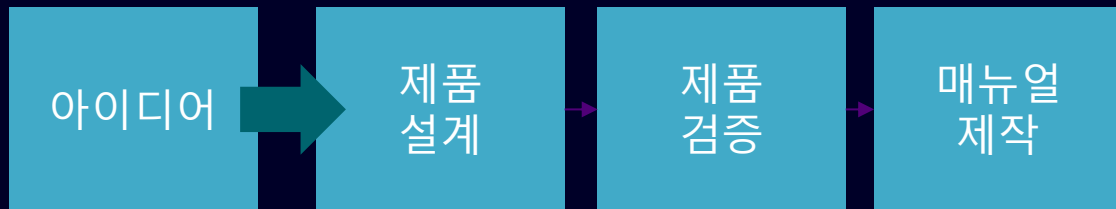
Siemens 파트너사 (3개사)

Siemens Global

# 지중해 지원 상세 – 역량강화 (컨설팅)

## 1. 기술 컨설팅 및 세미나\*

- 다양한 주제로 지멘스 내부 전문가 초청 세미나 (분기별)
  - 3D CAD 제품군을 활용한 제품개발 기술 컨설팅 (요청 시)
  - 아이디어 구체화 기술 지원 (모델링, 어셈블리, 도면화)
  - 제품 구조, 열/유동 디지털 검증 을 통한 제품 최적화
- 설계 산출물 관리 (도면, 사양문서 등) 프로세스 최적화 컨설팅 (요청 시)



## 2. 1:1 심층 컨설팅 (요청 시)

- 제품 개발, 제조 프로세스 관점의 기술 컨설팅
  - 디지털 트윈, 스마트 제조 관련 전략 수립 지원
  - 3D CAD 활용 제품 개발 구체화 기술 지원
  - 도면 및 설계 이력, BOM 관리
  - 설비 제어 구현
  - 제품 개발 및 제조 프로세스 불합리 개선



# 지중해 지원 상세 – 마케팅/네트워킹

스타트업  
성공사례 심사  
(Siemens 내부)

국내 성공 사례  
(2~3개사 선정)

글로벌 성공 사례  
(1개사 선정)

## 네트워킹

Solid Edge  
University  
Korea\*

국내 Solid Edge 유저 행사 (매년 1분기)  
- 스타트업 제품 및 사례 세션 발표 제공  
(심사를 통해 2~3개사 선정)

Realize  
Live\*

해외 Siemens 글로벌 행사  
- 스타트업 제품 및 사례 세션 발표 제공  
(글로벌 심사 필요)

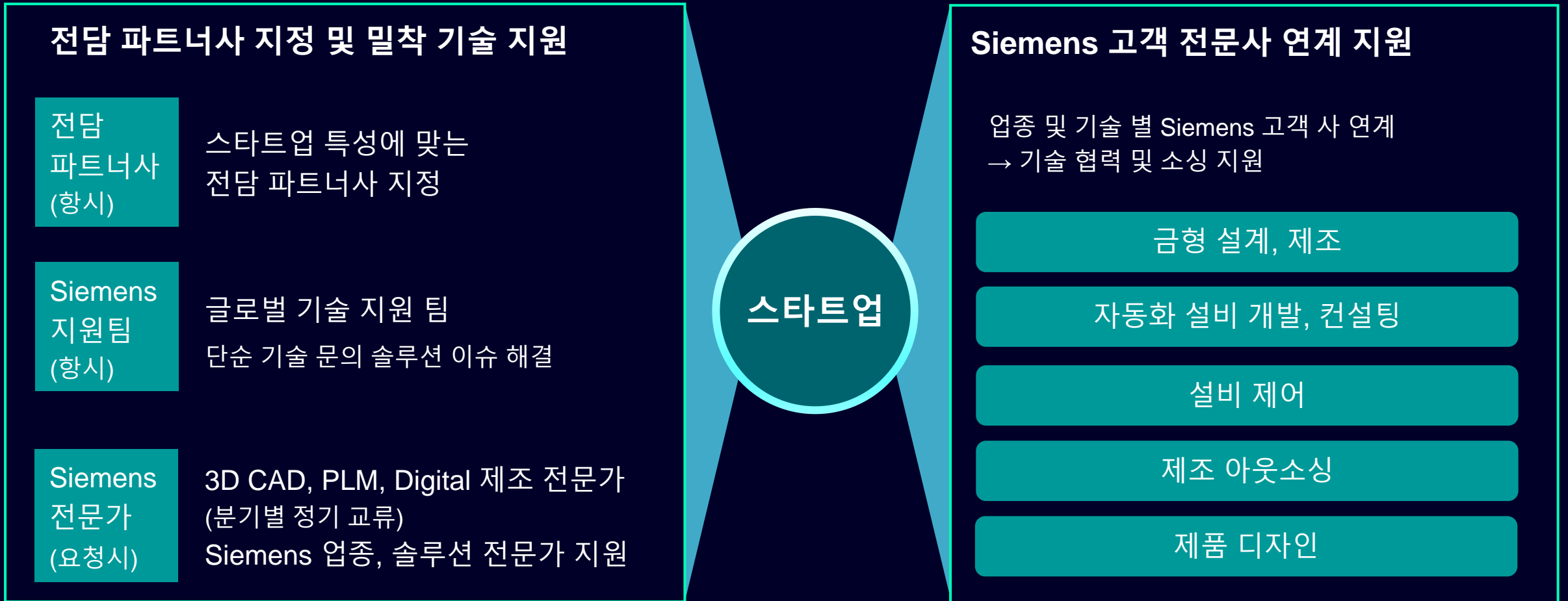
## 마케팅 연계

- 국내 행사 발표
- 성공 사례 지멘스 마케팅 연계

- 글로벌 행사 발표
- 각종 글로벌 마케팅 사례 연계

\*내/외부 사정으로 연기 및 변경될 수 있으며 발생시 사전 협의 예정

# 지중해 지원 상세 – 기타 지원내용



DIGITAL ENTERPRISE

보다 나은 세상을 위해  
지속적으로 성장 하는  
산업 혁신 구현  
– today and tomorrow

